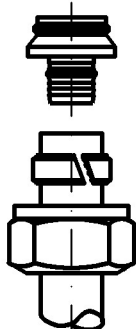


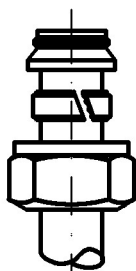
INSTRUKCJA INSTALACJI RUR Z TWORZYWA SZTUCZNEGO LUB MIEDZI DO ROZDZIELACZA



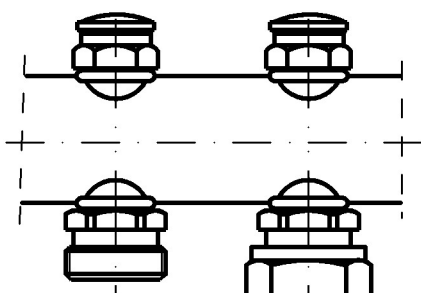
Rurę z tworzywa sztucznego PEX, PEX/AL/PEX lub miedzianą uciąć pod kątem prostym i wygładzić krawędzie po cięciu (fazować).



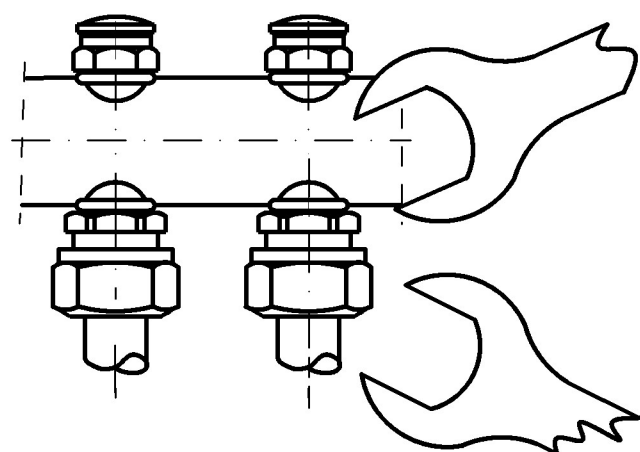
Nakrętkę adapteru wsunąć na rurę, a następnie nałożyć na nią przecięty pierścień zaciskowy. (lub tulejkę zacisku do miedzi w przypadku rur miedzianych).



Wcisnąć do rury instalacyjnej króciec adapteru zaciskowego.



Tak przygotowane rury przyłączyć do łączników rozdzielacza (eurokonusów) poprzez wciśnięcie króćców adapterów lub tulejek zaciskowych w gniazda łączników i wkręcenie nakrętek adapterów w prawo kluczem SW-30 z siłą 35-40 Nm



(zaciski do miedzi z siłą 45-50 Nm), przytrzymując jednocześnie drugim kluczem SW-24 lub SW-27 łącznik. Łączniki w rozdzielaczu są dodatkowo doszczelnione oraz zabezpieczone przed odkręceniem specjalnym klejem uszczelniająco-mocującym.